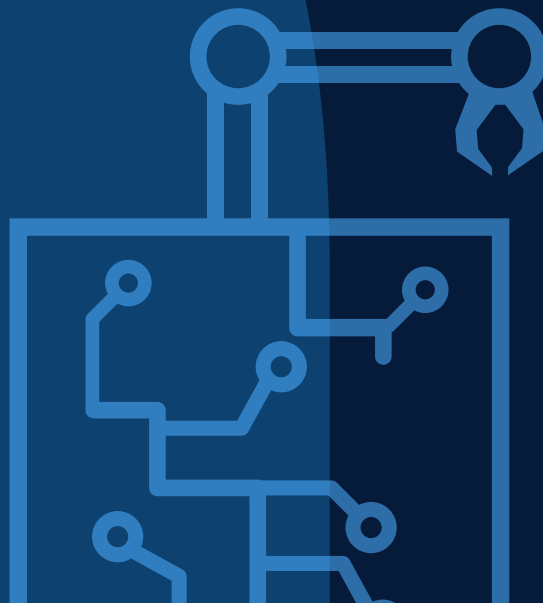


**Técnico  
superior en  
Mecatrónica  
Industrial**



# Técnico superior en Mecatrónica Industrial

**FAMILIA:** Instalación y Mantenimiento.

**Nº DE CURSOS:** Horario habitual, de mañana: 2 cursos.

**METODOLOGÍA:** Aprendizaje colaborativo basado en retos.

## DURACIÓN

**2.000 HORAS**

(En el centro y en la empresa).

## CONDICIONES DE ACCESO:

- Tener aprobados el 2º ciclo de R.E.M. o COU.
- Tener el título de Bachillerato.
- Tener el título de FP II.
- Tener aprobado un Ciclo Formativo de Grado Medio (Título de técnico).
- Tener aprobado la Prueba de Acceso a Grado Superior.



## PLAN DE ESTUDIOS

MÓDULO PROFESIONAL	HORAS	CURSO
0936. Sistemas hidráulicos y neumáticos	132	1.a
0937. Sistemas eléctricos y electrónicos	132	1.a
0938. Elementos de máquinas	99	1.a
0939. Procesos de fabricación	165	1.a
0943. Integración de sistemas	231	1.a
0946. Formación y Orientación Laboral	99	1.a
0940. Representación gráfica de sistemas mecatrónicos	132	1.a
0941. Configuración de sistemas mecatrónicos	160	2.a
0935. Sistemas mecánicos	160	2.a
0942. Procesos y gestión de mantenimiento y calidad	100	2.a
0944. Simulación de sistemas mecatrónicos	80	2.a
0945. Proyecto de Mecatrónica Industrial	50	2.a
E200. Inglés Técnico	40	2.a
0947. Empresa e Iniciativa Emprendedora	60	2.a
0948. Formación en Centros de Trabajo	360	2.a
<b>TOTAL CICLO</b>	<b>2.000</b>	

## PODRÁS OPTAR POR:

**Posibilidad de realizar las prácticas en el extranjero a través del programa de Erasmus+.**

### Opción de trilingüe:

- Algunos módulos en inglés.
- Prioridad para hacer prácticas en el extranjero.
- Una oportunidad para mejorar el nivel de inglés y, al mismo tiempo, enriquecer el currículo.

### Posibilidad de la FP DUAL:

Modalidad que permite al alumnado compatibilizar la formación en el centro y en la empresa.

## FORMACIÓN COMPLEMENTARIA

El alumnado matriculado en este ciclo formativo, tiene la posibilidad de recibir la siguiente formación complementaria:

- Manejo de carretillas elevadoras.
- Manejo de grúa puente.
- Clases de refuerzo de inglés.
- Los conocimientos necesarios para llevar a cabo las actividades de nivel básico de Prevención en Riesgos Laborales.

## ¿QUÉ VOY A APRENDER Y HACER?

Este/a profesional será capaz de:

- Configurar sistemas mecatrónicos industriales, seleccionando los equipos y elementos que las componen.

Planificar el montaje y mantenimiento de sistemas mecatrónicos industriales: maquinaria, equipo industrial, líneas automatizadas de producción, etc., definiendo los recursos, los tiempos necesarios y los sistemas de control.

- Supervisar y/o ejecutar los procesos de montaje y mantenimiento de sistemas mecatrónicos industriales, controlando los tiempos y la calidad de los resultados.
- Supervisar los parámetros de funcionamiento de sistemas mecatrónicos industriales, utilizando instrumentos de medida y control y aplicaciones informáticas de propósito específico.
- Diagnosticar y localizar averías y disfunciones que se produzcan en sistemas mecatrónicos industriales, aplicando técnicas operativas y procedimientos específicos, para organizar su reparación.

- Establecer los niveles de repuestos mínimos para el mantenimiento de maquinaria, equipo industrial y líneas automatizadas de producción.
- Poner a punto los equipos después de la reparación o montaje de la instalación, efectuando las pruebas de seguridad y funcionamiento, las modificaciones y ajustes necesarios, a partir de la documentación técnica, asegurando la fiabilidad y la eficiencia energética del sistema.
- Programar los sistemas automáticos, comprobando los parámetros de funcionamiento y la seguridad de la instalación, siguiendo los procedimientos establecidos en cada caso.
- Supervisar o ejecutar la puesta en marcha de las instalaciones, ajustando los parámetros y realizando las pruebas y verificaciones, tanto funcionales como reglamentarias, necesarias.
- Elaborar la documentación técnica y administrativa para cumplir con la reglamentación vigente, con los procesos de montaje y con el plan de mantenimiento de las instalaciones.

## AL FINALIZAR MIS ESTUDIOS, ¿QUÉ PUEDO HACER?

El alumnado matriculado en este ciclo formativo, podrá seguir estudiando o tendrá la opción de acceder directamente al mundo laboral:

### 1 Seguir ESTUDIANDO:

- Cursos de especialización profesional.
- Otro Ciclo de Formación Profesional de Grado Superior con la posibilidad de establecer convalidaciones de módulos profesionales de acuerdo a la normativa vigente.
- Enseñanzas Universitarias con la posibilidad de establecer convalidaciones de acuerdo con la normativa vigente.

### 2 Optar por las siguientes SALIDAS PROFESIONALES:

- Técnico en planificación y programación de procesos de mantenimiento de instalaciones de maquinaria y equipo industrial.
- Jefe/a de equipo de mantenedores de instalaciones de maquinaria y equipo industrial.
- Jefe/a de equipo de montadores de instalaciones de maquinaria y equipo industrial.



*“El alumnado matriculado en el modelo D, una vez finalizado el ciclo formativo, obtiene el título de Nivel Avanzado (B2) de Euskara.”*

**Más información:**  
[www.maltuna.eus](http://www.maltuna.eus)